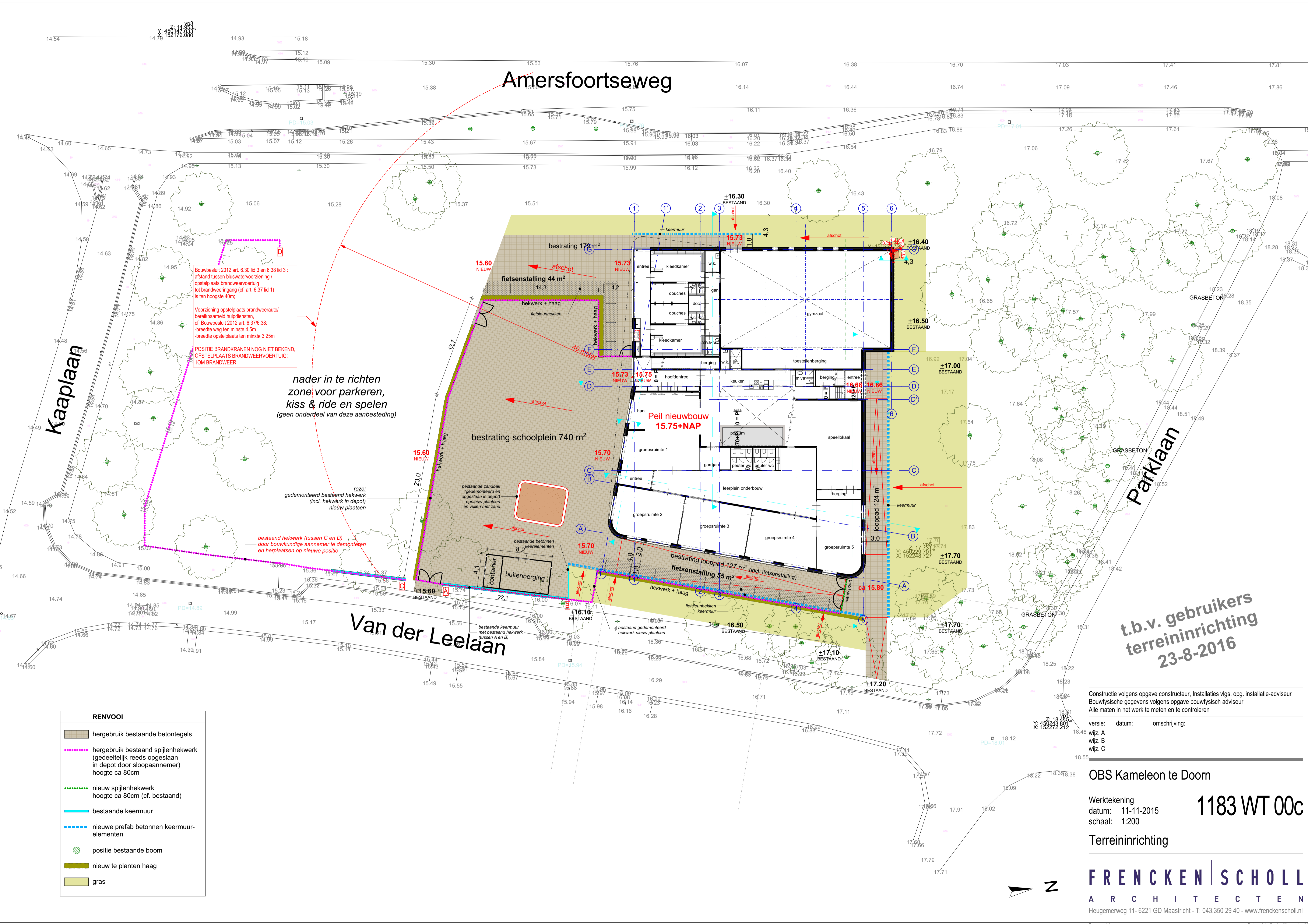


Amersfoortseweg



Bouwbesluit 2012 art. 6.30 lid 3 en 6.38 lid 3:
afstand tussen bluswatervoorziening /
opstelplaats brandweervoering
tot brandweeringang (cf. art. 6.37 lid 1)
is ten hoogste 40m;

Voorziening opstelplaats brandweerauto/
bereikbaarheid hulpdiensten,
cf. Bouwbesluit 2012 art. 6.37/6.38:
-breedte weg ten minste 4,5m
-breedte opstelplaats ten minste 3,25m

POSITIE BRANDKRANEN NOG NIET BEKEND,
OPSTELPLAATS BRANDWEERVOERTUIG:
IOM BRANDWEER

nader in te richten
zone voor parkeren,
kiss & ride en spelen
(geen onderdeel van deze aanbesteding)

roze:
gedemonteerd bestaand hekwerk
(incl. hekwerk in depot)
nieuw plaatsen

bestaand hekwerk (tussen C en D)
door bouwkundige aannemer te demonteren
en herplaatsen op nieuwe positie

t.b.v. gebruikers
terreinrichting
23-8-2016

Constructie volgens opgave constructeur, Installaties vlgs. opg. installatie-adviseur
Bouwfysische gegevens volgens opgave bouwfysisch adviseur
Alle maten in het werk te meten en te controleren

versie: datum: omschrijving:
wijz. A
wijz. B
wijz. C

OBS Kameleon te Doorn
Werktekening 1183 WT 00c
datum: 11-11-2015
schaal: 1:200

Terreinrichting
FRENCKEN | SCHOLL
ARCHITECTEN
Heugemerweg 11- 6221 GD Maastricht - T: 043.350 29 40 - www.frenckenscholl.nl
Formaat: A1 Datum plot: dinsdag 23 augustus 2016

- RENOOOI**
- hergebruik bestaande betegels
 - hergebruik bestaand spijlenhekwerk (gedeeltelijk reeds opgeslaan in depot door sloopaannemer) hoogte ca 80cm
 - nieuw spijlenhekwerk hoogte ca 80cm (cf. bestaand)
 - bestaande keermuur
 - nieuwe prefab betonnen keermuur-elementen
 - positie bestaande boom
 - nieuw te planten haag
 - gras

